

FloorStak

The image shows a temporary floor system (FloorStak) supporting a structure over water. The structure is a long, narrow platform with a white tarp roof and large glass windows. It is supported by several vertical metal posts (staks) that are anchored into the water. The water is dark and rippled, and there are some rocks visible in the foreground. The sky is blue with some light clouds. The text 'FloorStak' is written in red and black at the top right, and 'Dutch' is written in white on a black background in the center.

Dutch

Het ondersteunings- en nivelleringsysteem voor tijdelijke vloeren

FloorStak

Het feit dat de evenementconstructie-industrie te kampen heeft met steeds hoger wordende eisen voor veilige installaties, heeft ons aangezet tot het ontwerpen van het Regent FloorStak systeem.

FloorStak is een uniek product, volledig in het VK ontworpen en gefabriceerd door Regent Engineering Co. Daar waar tijdelijke vloeren vereist zijn biedt dit systeem een veilige en gemakkelijk te installeren oplossing.

Het modulaire FloorStak systeem stelt mensen zonder ervaring in staat om snel en zonder de noodzaak voor specialistisch gereedschap een robuuste, veilige ondersteuningsconstructie te bouwen.

FloorStak heeft geen moeite met ongelijke en hellende oppervlakken vanaf grondniveau tot maximaal een hoogte van 2 meter.



+44 (0) 121 526 6060

www.floorstak.com

info@regenteng.com

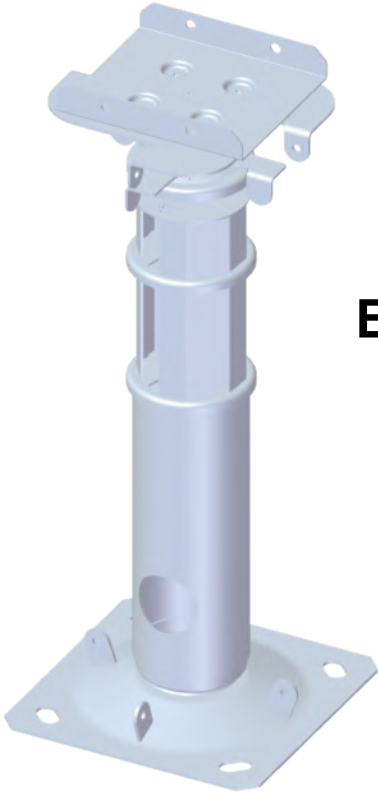
The Regent Engineering Co. (Walsall) Ltd, Salisbury Street, Darlaston, West Midlands, WS10

FloorStak



Foto met toestemming van ESLEMONT MARQUEES

FloorStak



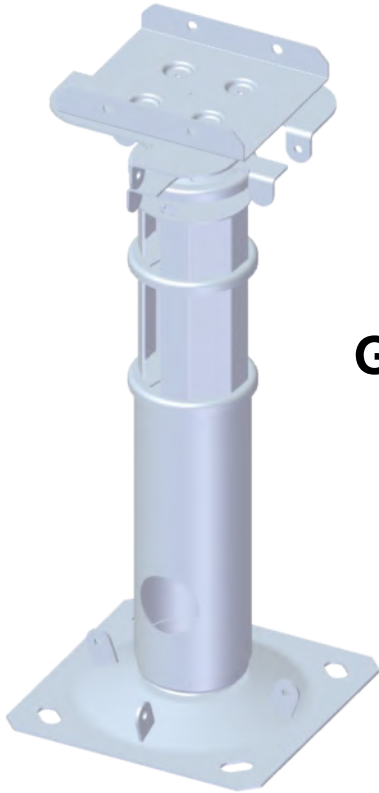
Elimineert de noodzaak voor het huren van steigers

FloorStak

 TECTONICSUK

Tectonics UK Stand op de 2012 Showman's Show

FloorStak



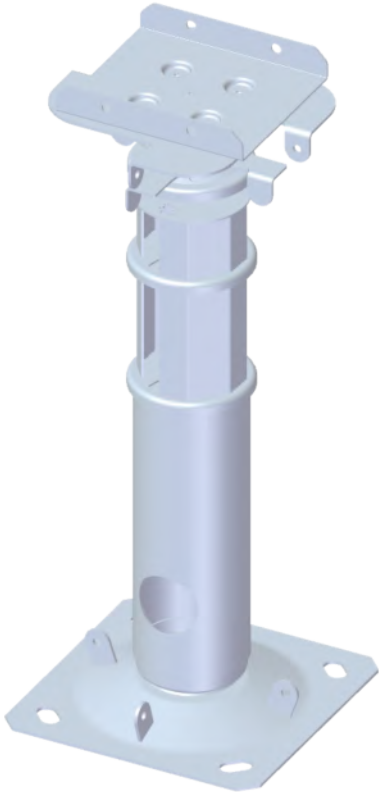
Geeft u volledige controle over uw project

FloorStak



Het opzetten van "Hockey Garden" een consumptieruimte tijdens het Wereldkampioenschap ijshockey - Helsinki 2013. KATAYA EVENT OY

FloorStak



**Floorstak kan hoogteverschillen tot
2 meter aan.**

FloorStak



Foto met toestemming van COVERED OCCASIONS LTD

FloorStak



Verlaagt de kosten voor behandeling en verzending

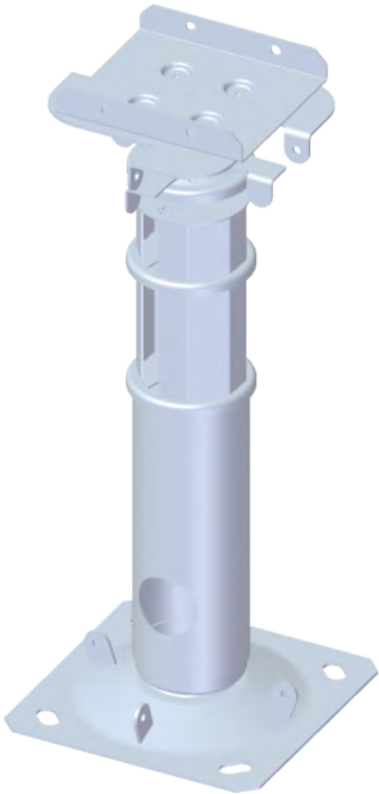
FloorStak

STO
www.stoptelta

Foto met toestemming van STOPTELTAAT EVENT OY - FINLAND



FloorStak



**Ontwerp op veiligheid getest en
goedgekeurd**

FloorStak



TEST REPORT



REPORT NUMBER
CONTRA 1

DATE OF ISSUE
10th July 2015

Client
Regent Engineering Co (Widnell)
Central Trading Estate, Caleybury Street
Catterick, York YO24 6AG

Customer order N°
C146

Testing of
Regent Forkstack components
as per listed submittal schedule



Page 7

1500mm Primary class EU (P1014) U₁₀ + 2000kg + Beam stacker standard EU (P1012) of a horse at a max height of 2000mm, index of 12 degrees and of 4 pallets.

Load application (6)
Test conducted at 12 degrees beam incline. Load through slants centre at 4 hours.
All tests were of satisfactory conclusion. No visual evidence of load failure throughout load application.
A 5 minute test load held for 5 minutes.

Load application (7)
Test conducted at 12 degrees beam incline and 7.5 degrees incl of slants.
All tests were of satisfactory conclusion. No visual evidence of load failure throughout load application.
A 5 minute test load held for 5 minutes.

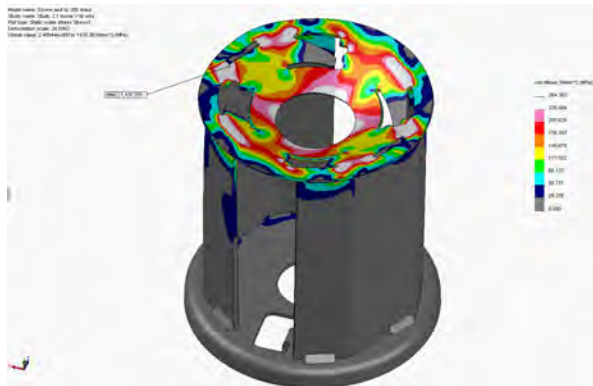
Staggered stopper bar to eliminate load slippage.

 Test Facility Manager
Chris Barlow of Lloyds British Testing Ltd

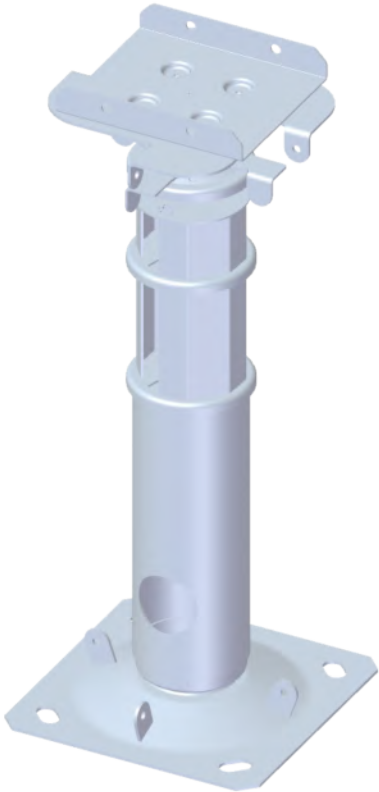


1000mm Secondary class EU (P1014) U₁₀ + 2000kg + Beam stacker standard EU (P1012) of a horse at a max height of 2000mm, index of 12 degrees and of 4 pallets.

 Test Facility Manager
Chris Barlow of Lloyds British Testing Ltd



FloorStak



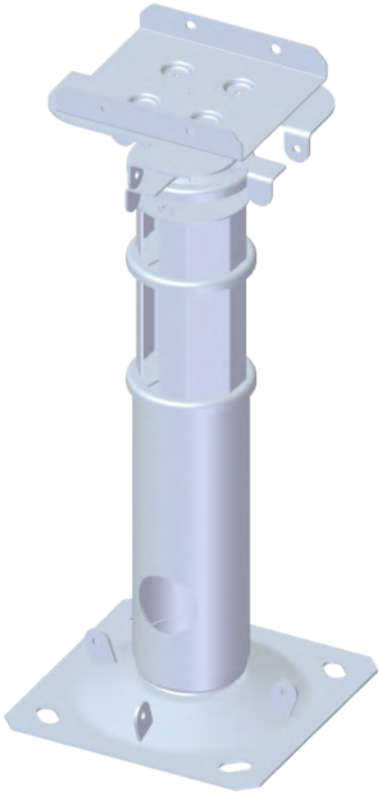
Biedt een waarlijk professioneel resultaat

FloorStak



Foto met toestemming van JOSEPH BENJAMIN MARQUEES

FloorStak



**Opent nieuwe creatieve
installatiemogelijkheden**

FloorStak



Verzonken dansvloer - JOSEPH BENJAMIN MARQUEES



Oceaanzicht - STOPTELTAT EVENT OY



Tijdelijke uitbreiding - AMERSHAM MARQUEES

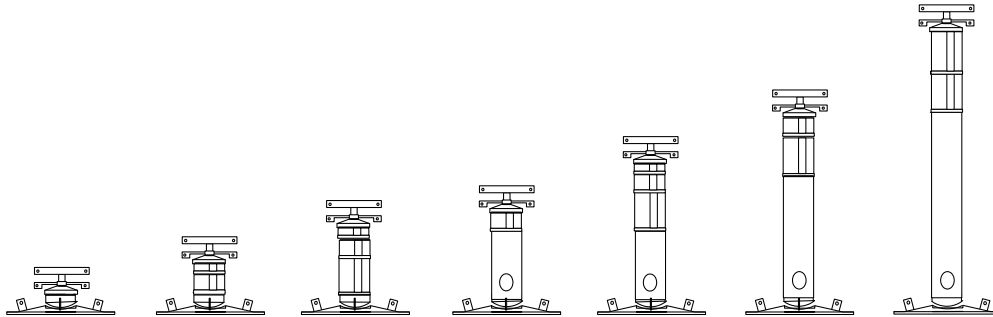


Ondersteuning voor ijsbaan - SHOWPLACE UK

FloorStak

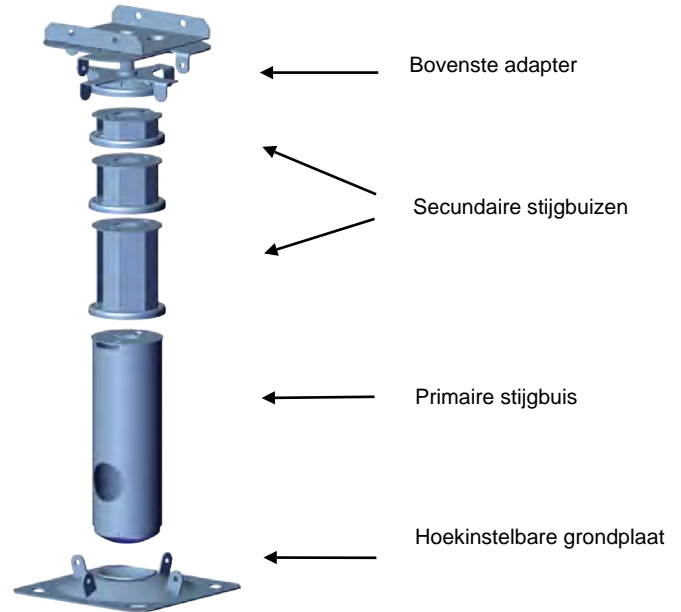
Hoe het systeem werkt

FloorStak gebruikt diverse in elkaar grijpende onderdelen van verschillende lengtes voor het creëren van stevige ondersteuningskolommen. Aan de voet hiervan zijn onze unieke hoekinstelbare grondplaten gemonteerd die hellingen en golvingen tot 12 graden aankunnen. Op elke kolom is een schroefafstelbare adapter gemonteerd die voor de verbinding naar de vloer zorgt.



FloorStak kolommen kunnen statische en opgelegde belastingen van meer dan 4 ton weerstaan, hetgeen constructies van vloeren van 50 kN/m² en meer gemakkelijker mogelijk maakt.

FloorStak



FloorStak

Hoe het systeem werkt

Daar waar hoogtes van meer dan 600 mm nodig zijn, moet het systeem met stangen verstevigd worden om een stabiele subconstructie te creëren. Dit kan snel en gemakkelijk worden bereikt met gebruik van FloorStak Brace Bars stangen, die voor een brede reeks lengteopties telescopische en schroefafstelbare mechanismen bevatten.



FloorStak



FloorStak

Hoe het systeem werkt

Het opzetten van het FloorStak systeem is eenvoudig en snel en er is slechts een kleine hoeveelheid training vereist, die wij al onze klanten gratis aanbieden. Er is tevens geen speciaal gereedschap of apparatuur nodig.

Op onze website - www.floorstak.com kunt u video clips van FloorStak zien.



FloorStak



Foto met toestemming van FLOREY MARQUEES AND STRUCTURES

FloorStak



FloorStak is een geregistreerd merk van The Regent Engineering Co.(Walsall) Ltd, een lang gevestigde (1954) en gerespecteerde fabrikant van geperste metalen producten.



Het product wordt geheel in het VK vervaardigd in onze ISO 9001 gecertificeerde fabricagefaciliteit in de West Midlands.

FloorStak is ontworpen in overeenstemming met de volgende normen en industriële richtlijnen:

BS EN 13814:2004 / BS EN 13782:2005

**Tijdelijke Demonteerbare Constructies, Tweede Editie-Derde Editie 2007.
(Gepubliceerd door het Institute of Structural Engineers)**

Het product is uitvoerig zowel in-house als op locatie getest, en alle ontwerp- en structurele berekeningen zijn door externe professionele technische adviseurs geverifieerd. Testen met betrekking tot statische belastingen zijn uitgevoerd door Lloyds British Testing en volledig gecertificeerd.

[Export Enquiries and DistributionInlichtingen en distributie m.b.t. export](#)



The Regent Engineering Co. (Walsall) Ltd
Salisbury Street
Darlaston
West Midlands
WS10 8XB UK

Email: info@regenteng.com
Telefoon: +44 121 526 6060
Fax : +44 121 526 4789

www.floorstak.com